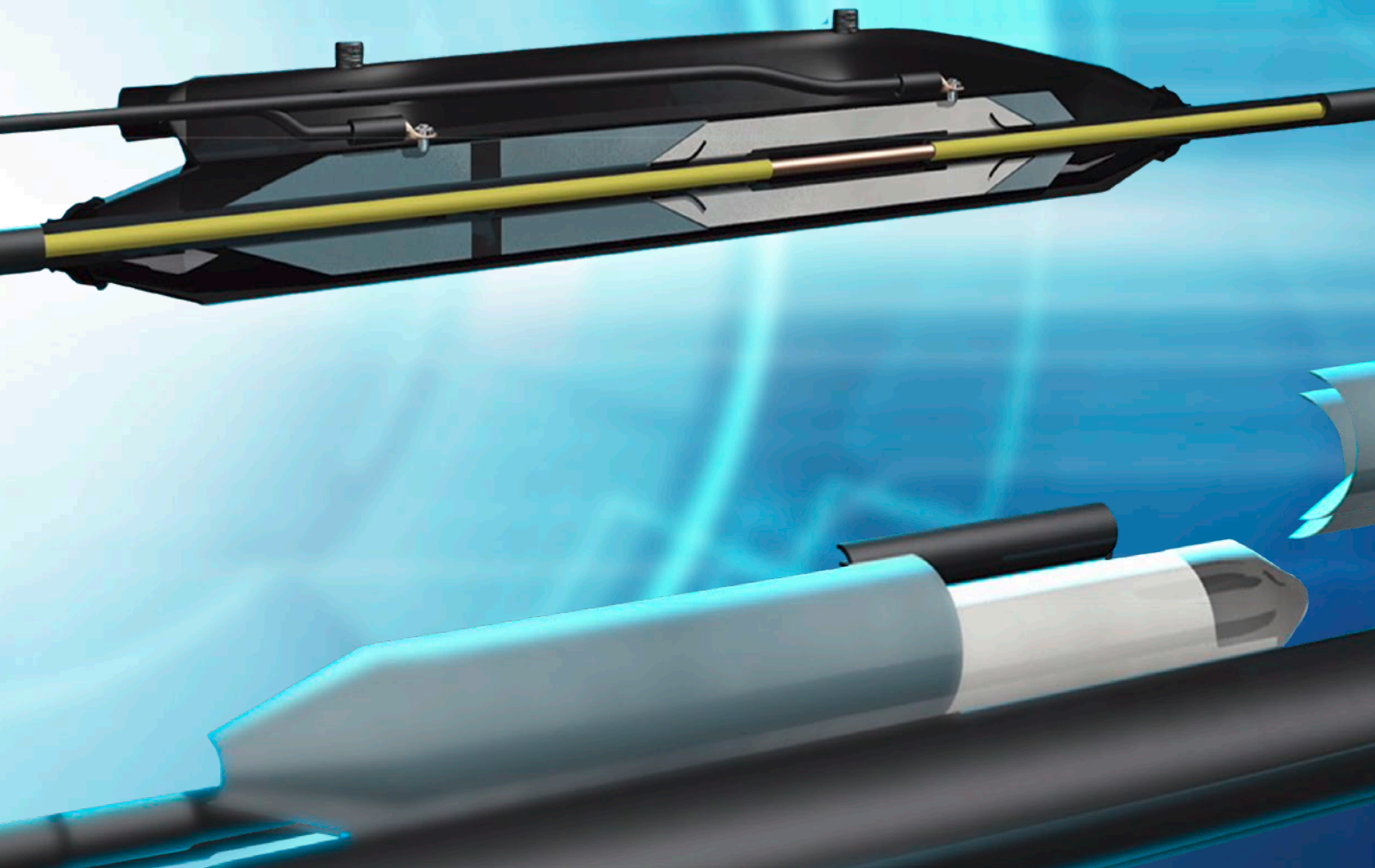


Extended Repair Joint

Der schnelle, kompakte und effiziente Weg zur Reduzierung von Ausfallzeiten eines Hochspannungskabels



ERJ – Bruggs neue Notfalllösung

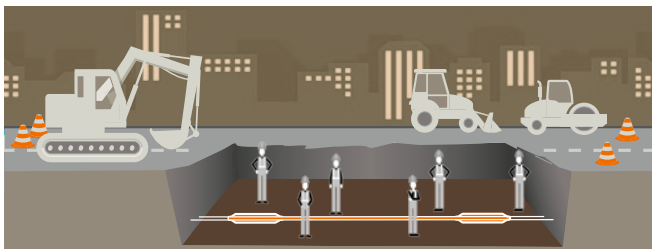
Die neueste Innovation von Brugg Cables ist die verlängerte Reparaturmuffe – ERJ (= Extended Repair Joint). Zur Anwendung kommt sie, wenn ein Hochspannungskabel oder eine Hochspannungsmuffe kurzfristig ausfällt oder bei einem Austausch einer betriebsgealterten Muffe. Diese kundenorientierte Lösung dient zur Minimierung von Ausfallzeiten und Reparaturkosten, weil sie die Möglichkeit bietet, die komplette Reparatur mit nur einem Ersatzteil und auf kleinstem Raum durchzuführen. Dieses Schweizer Produkt basiert auf langjähriger Erfahrung und fundiertem Know-how, zudem wurde es schon erfolgreich in Typprüfungen getestet. Die Reparatur von Kabeln und Verbindungen wird schneller und einfacher als je zuvor, selbst unter schwierigsten örtlichen Bedingungen.

Beispiel für Kabel in der Erdverlegung:

Standard Reparaturmethode

Heutige Reparaturlösungen sind beschwerlich

- 2 Muffen, 5–10m neues Kabel
- 21 Wochen Baustelle (Worst-Case-Szenario)
- 20–100m Aushub
- Viele Arbeiter
- 2–3 Bagger
- Erschwerte Verkehrsbedingungen



Innovative Reparaturmethode

ERJ ermöglicht schnelle Reparaturen und kleinere Gräben

- 1 Muffe, 0m neues Kabel
- 5 Wochen Baustelle (Worst-Case-Szenario)
- Nur 8–10m der Ausgrabung
- Weniger Arbeiter
- 1 Bagger
- Reduzierung von Staus



Die Reparatur wird noch zuverlässiger dank dem Ersatzteilkonzept und den Wartungsverträgen von Brugg, die die Verfügbarkeit der richtigen Ersatzteile und Kabelexperten vor Ort sicherstellen.

Entwickeltes Produkt ERJ:



Typ MPFH

- Spannungspegel bis zu 170 kV
 - Wassersperre mit Aluminiumfolie
 - Äusserer Schutz mit Schrumpfschlauch
- (Andere Produkttypen auf Anfrage)



Brugg Kabel AG

Industriestrasse 19
CH-5200 Brugg
Tel. +41 56 460 33 33
info@bruggcables.com
www.bruggcables.com

Mehr Informationen zu unseren Produkten und Serviceleistungen finden Sie auf www.bruggcables.com

